

Le 22 décembre 2010

COMMUNIQUÉ DE PRESSE

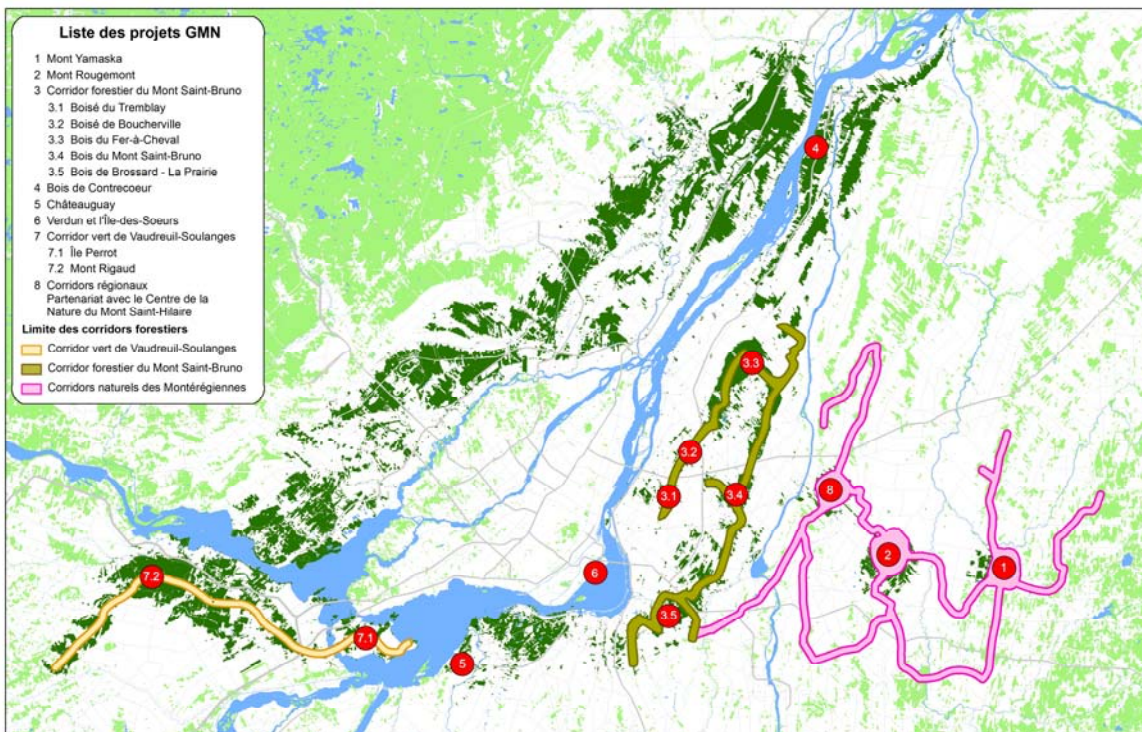
Pour diffusion immédiate

## Des corridors forestiers pour assurer la survie de notre milieu de vie Nature-Action Québec travaille à maintenir et à développer trois corridors forestiers en Montérégie

Beloil — Les milieux naturels sont de plus en plus morcelés. Des parcelles de terrain sont protégées ici et là tandis que d'autres lots sont utilisés pour le développement urbain. L'équipe de Nature-Action Québec travaille intensivement à maintenir et à développer des corridors forestiers pour assurer la biodiversité et la qualité du milieu de vie des citoyens à long terme.

Les partenaires sont nombreux : municipalités, propriétaires de terrains privés, groupes locaux, entreprises, particuliers... Tous travaillent ensemble pour la protection des milieux forestiers, humide et ouverts. Ces espaces constituent des îlots de biodiversité qui doivent être reliés entre eux pour former des corridors forestiers. Ceux-ci permettent aux espèces de se déplacer et ainsi d'assurer leur survie. Ces espaces verts enrichissent aussi l'humain en contribuant à leurs loisirs, leur santé et aussi à l'économie locale.

Nature-Action Québec pose des gestes concrets dans trois grands corridors forestiers :



À l'intérieur de ces corridors, l'équipe de Nature-Action Québec et ses nombreux partenaires s'activent à intégrer la conservation des milieux naturels avec les activités humaines et l'utilisation de la forêt. Il s'agit souvent de mieux connaître ce qu'il y a sur notre terrain ou dans la forêt du coin pour mieux les protéger.

Plusieurs propriétaires ou municipalités peuvent donc prioriser ou aménager autrement les écosystèmes pour les protéger à long terme. Certains choisiront aussi de remettre certains secteurs à l'état naturel ou d'y planter des arbres. Des petits gestes qui auront de grands impacts !

### Qu'est-ce qu'un corridor forestier ?

Les boisés répartis sur un territoire donné et reliés les uns aux autres permettent à la faune et à la flore de s'y disperser pour satisfaire leurs besoins vitaux. L'ensemble de ces habitats forestiers forme un couloir, d'où l'appellation de corridor forestier.

Le Service canadien de la faune d'Environnement Canada recommande que la largeur minimale optimale d'un corridor forestier soit établie à 900 mètres afin de répondre aux exigences vitales de la majorité des espèces. De plus, pour que la faune puisse en tirer le meilleur profit, un corridor forestier ne devrait pas être interrompu sur une distance de plus de 200 mètres.

**Les corridors forestiers**, poumons de notre milieu de vie, contribuent à la qualité de l'air que nous respirons.  
**Les corridors forestiers**, filtres naturels, assurent la qualité de l'eau que nous buvons.  
**Les corridors forestiers**, liens entre les îlots de biodiversité, préservent les écosystèmes de notre environnement.

Plus que jamais, le soutien des donateurs et des partenaires est nécessaire afin de réduire la vitesse de dégradation des milieux naturels qui nous entourent.

**En 2011, donnez pour la conservation [www.nature-action.qc.ca](http://www.nature-action.qc.ca).**

Nature-Action Québec est un organisme de bienfaisance reconnu pour ses services de qualité en environnement depuis plus de 24 ans. Les activités de Nature-Action Québec s'exercent dans différents domaines : efficacité énergétique résidentielle, gestion environnementale, lutte aux changements climatiques, consommation responsable, santé environnementale, gestion des matières résiduelles et gestion des milieux naturels.

Pour plus d'information sur nos projets, contactez-nous au 450 536-0422 poste 243 ou visitez le [www.nature-action.qc.ca](http://www.nature-action.qc.ca)



— 30 —

#### Sources et informations :

Sonia Lussier, responsable des communications

Nature-Action Québec

450 536-0422 poste 243

120, rue Ledoux, Beloeil (Québec) J3G 0A4  
T 450 536-0422 • 1 800 214-1214  
F 450 536-0458 • [info@nature-action.qc.ca](mailto:info@nature-action.qc.ca)  
[WWW.NATURE-ACTION.QC.CA](http://WWW.NATURE-ACTION.QC.CA)

Partenaire financier principal :

